

Для электрической цепи, схема которой изображена на рис. 2.1 – 2.50, по заданным в табл. 2 параметрам и ЭДС источника определить токи во всех ветвях цепи и напряжения на отдельных участках. Составить баланс активной и реактивной мощности. Построить в масштабе на комплексной плоскости векторную диаграмму токов и потенциальную диаграмму напряжений по внешнему контуру. Определить показание вольтметра и активную мощность, измеряемую ваттметром.

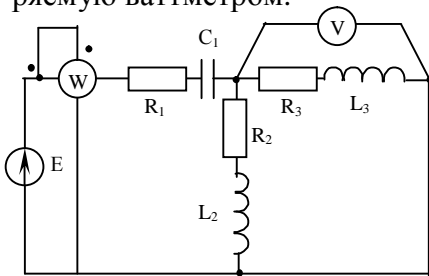


Рис. 2.1

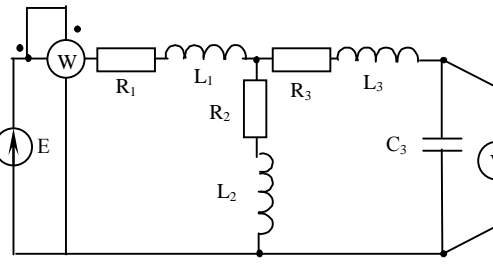


Рис. 2.2

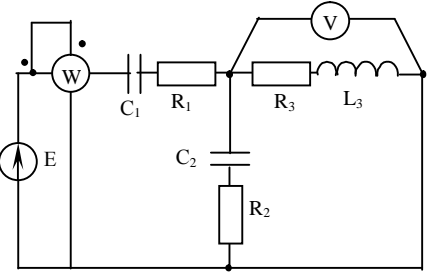


Рис. 2.3

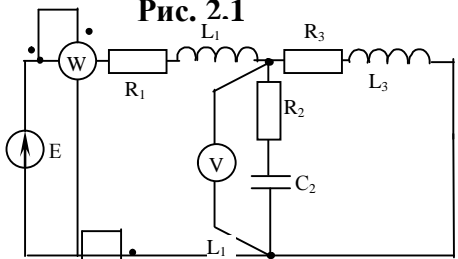


Рис. 2.4

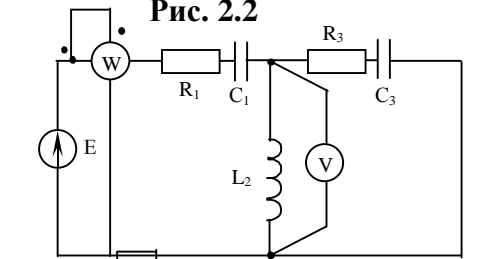


Рис. 2.5

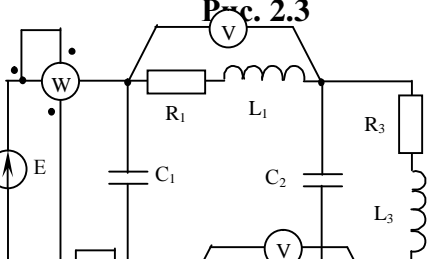


Рис. 2.6

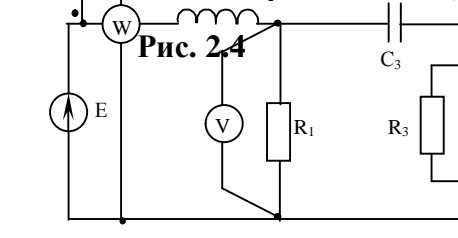


Рис. 2.7

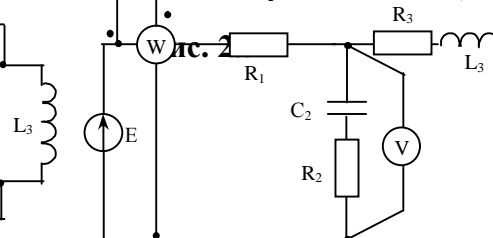


Рис. 2.8

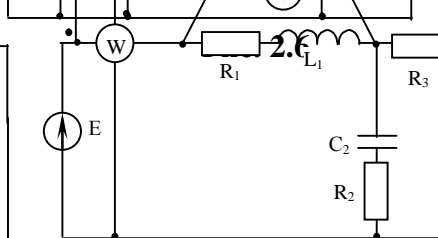


Рис. 2.9

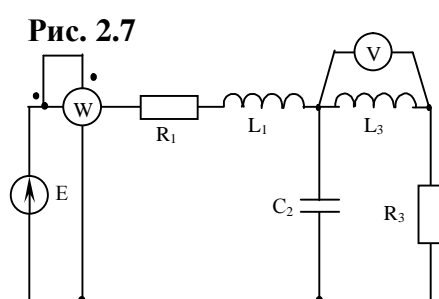


Рис. 2.10

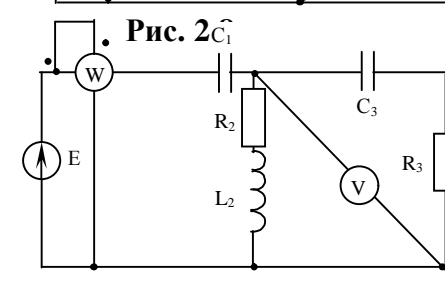


Рис. 2.11

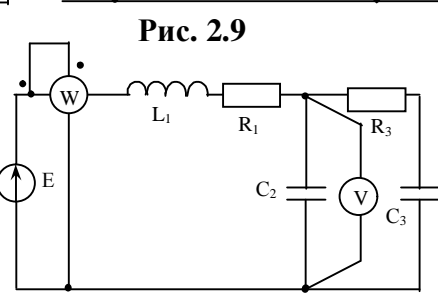


Рис. 2.12

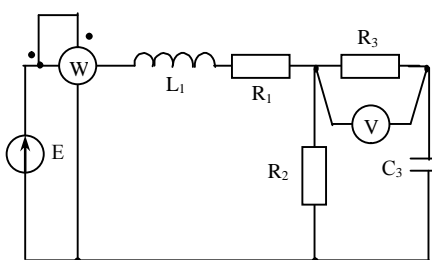


Рис. 2.13

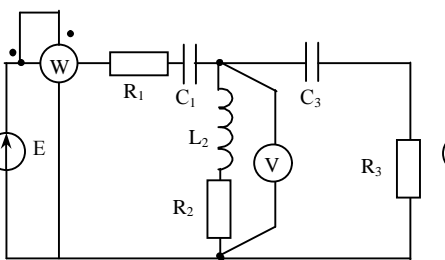


Рис. 2.14

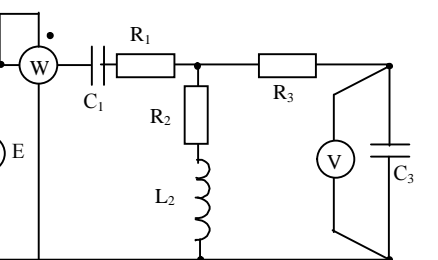


Рис. 2.15

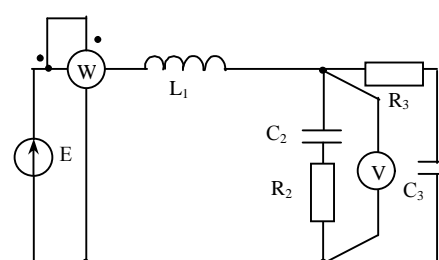


Рис. 2.16

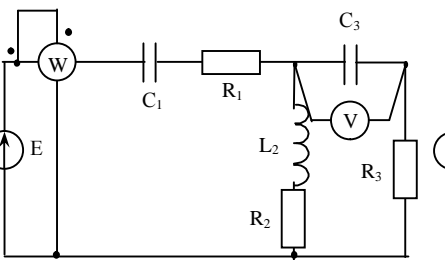


Рис. 2.17

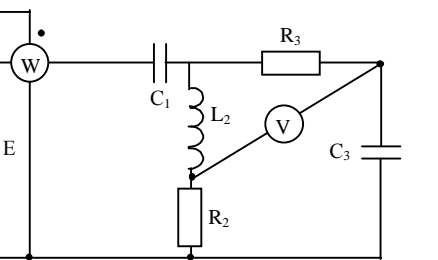
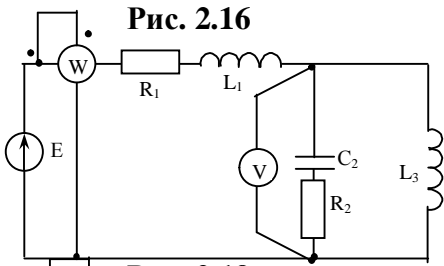
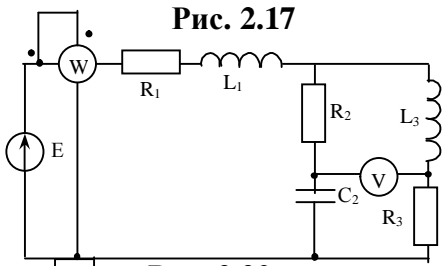


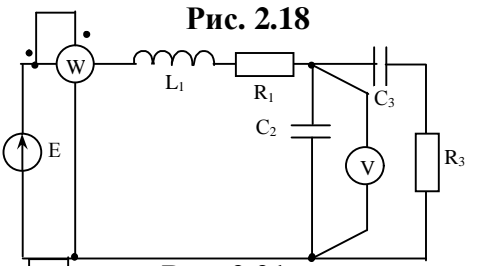
Рис. 2.18



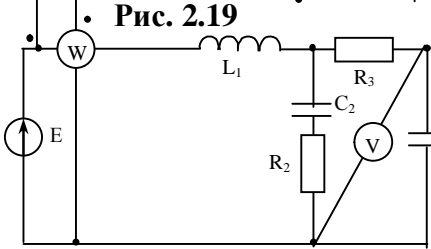
**Рис. 2.16**



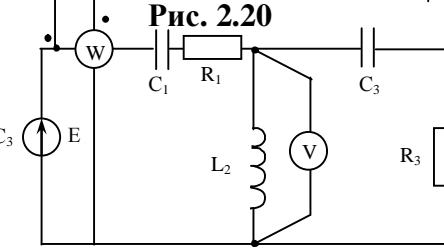
**Рис. 2.17**



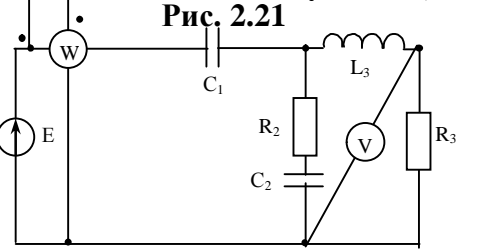
**Рис. 2.18**



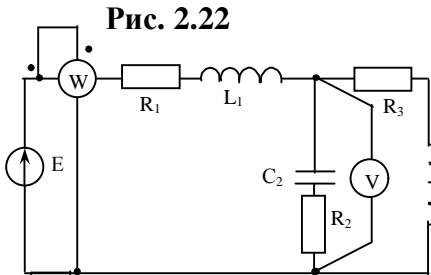
**Рис. 2.19**



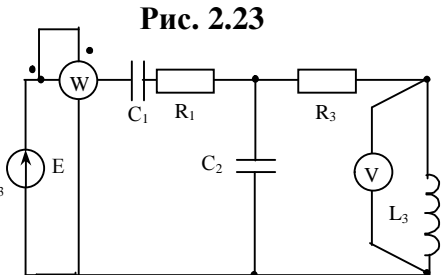
**Рис. 2.20**



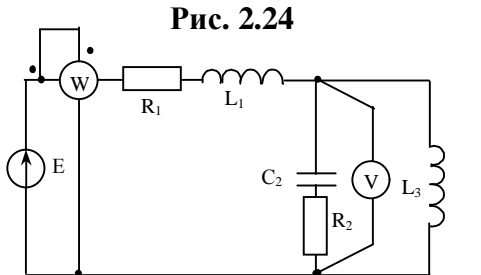
**Рис. 2.21**



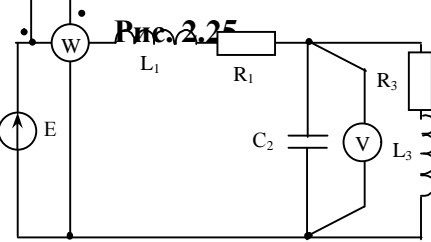
**Рис. 2.22**



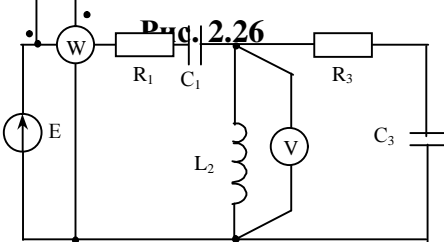
**Рис. 2.23**



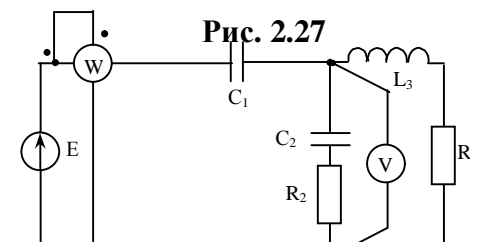
**Рис. 2.24**



**Рис. 2.25**



**Рис. 2.26**

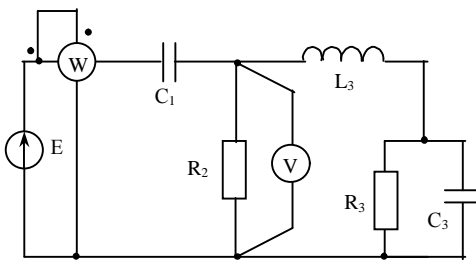


**Рис. 2.27**

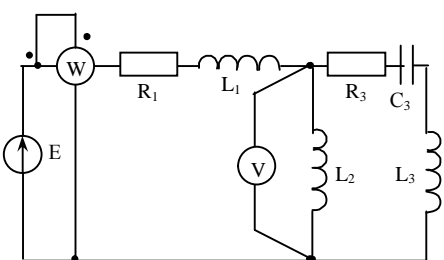
**Рис. 2.28**

**Рис. 2.29**

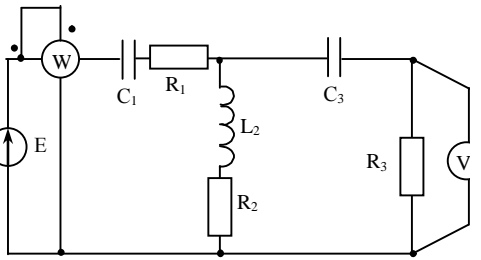
**Рис. 2.30**



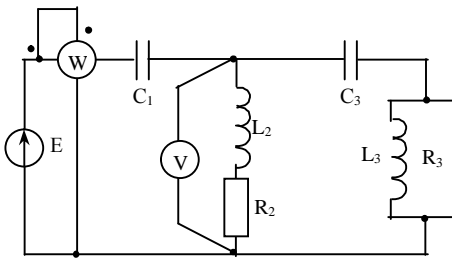
**Рис. 2.31**



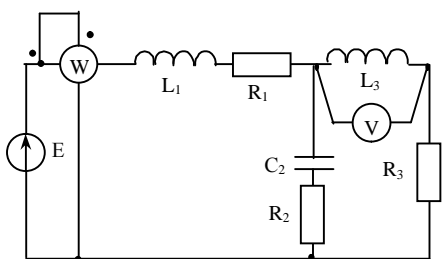
**Рис. 2.32**



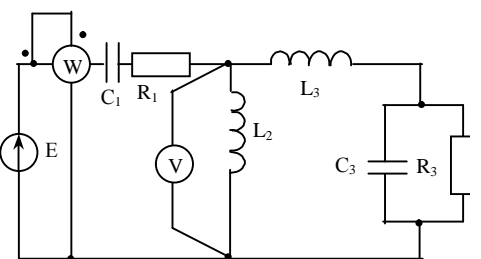
**Рис. 2.33**



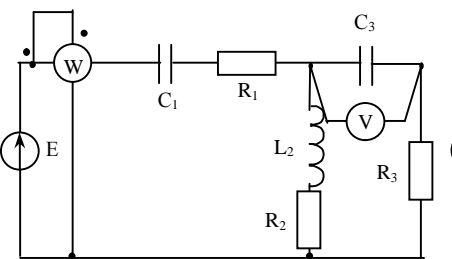
**Рис. 2.34**



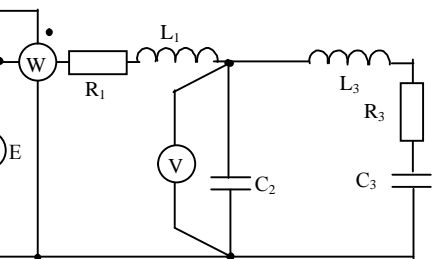
**Рис. 2.35**



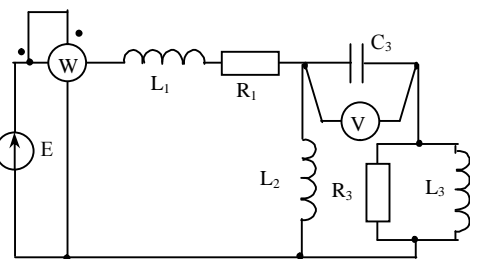
**Рис. 2.36**



**Рис. 2.37**

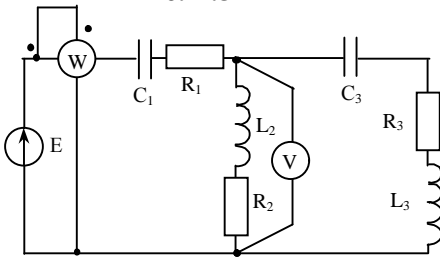


**Рис. 2.38**

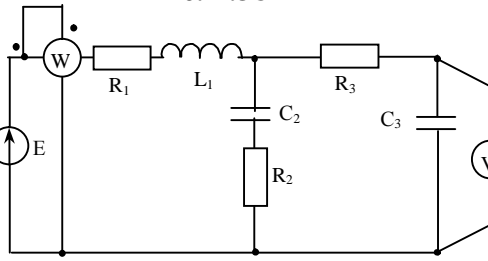


**Рис. 2.39**

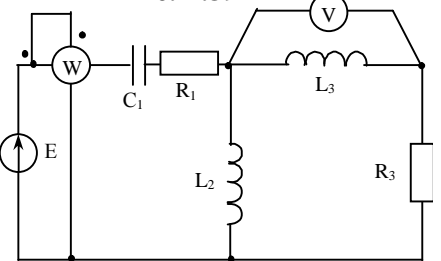
**Рис. 2.37**



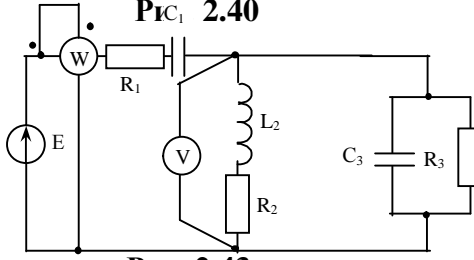
**Рис. 2.38**



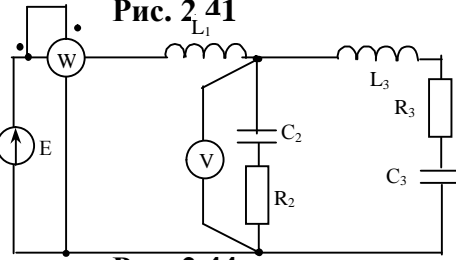
**Рис. 2.39**



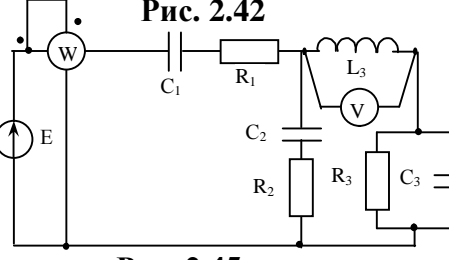
**Рис. 2.40**



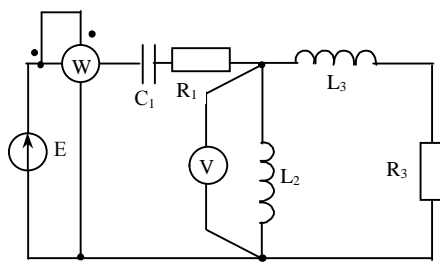
**Рис. 2.41**



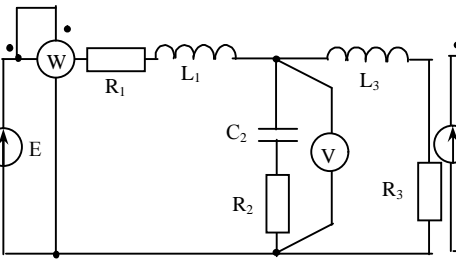
**Рис. 2.42**



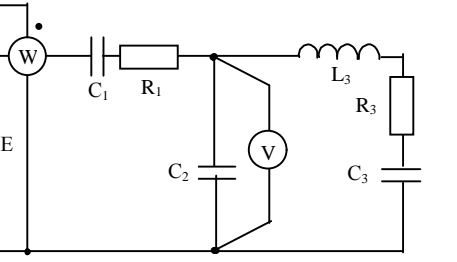
**Рис. 2.43**



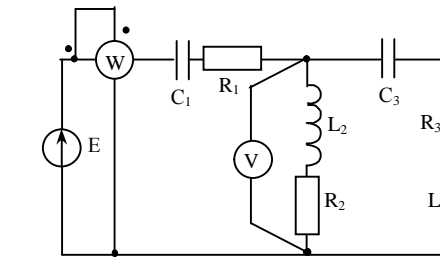
**Рис. 2.44**



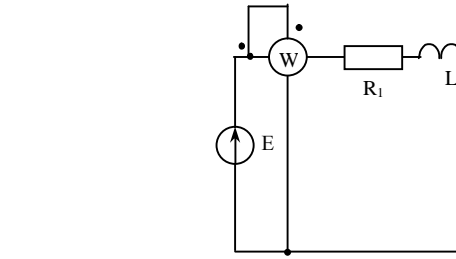
**Рис. 2.45**



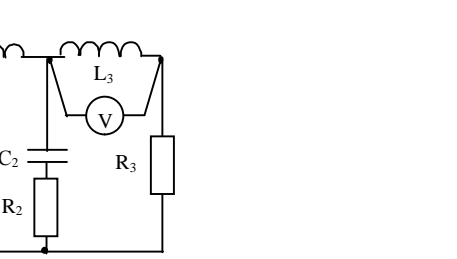
**Рис. 2.46**



**Рис. 2.47**



**Рис. 2.48**



**Рис. 2.49**



**Рис. 2.50**

